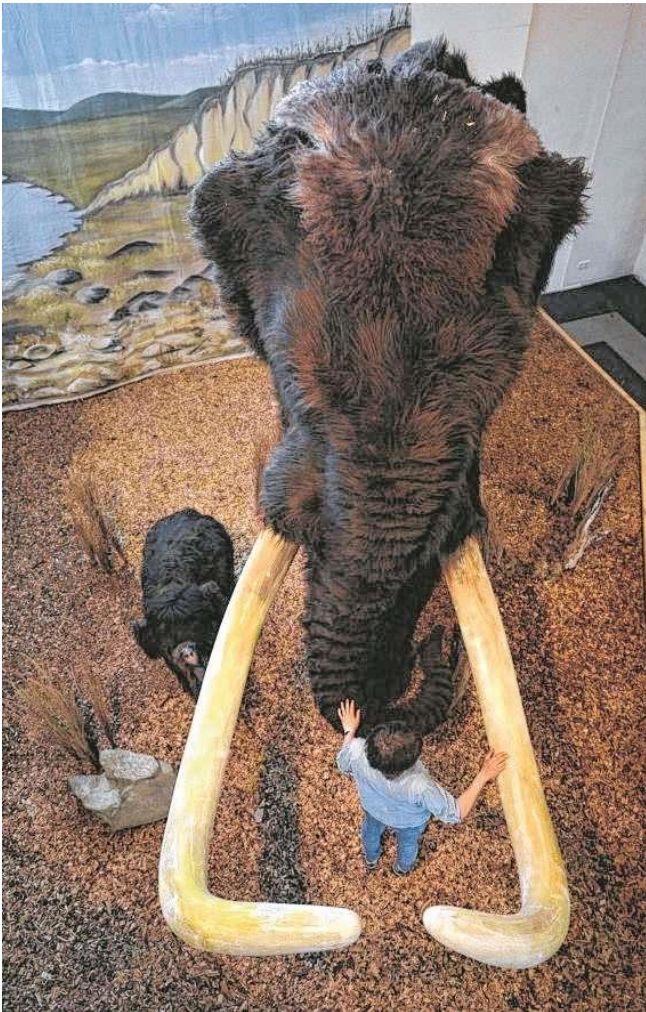


DIE EISZEIT-MONSTER SIND ZURÜCK

Tolle Mammut-Schau in Wilhelmshaven



So riesig waren die Mammuts

05.06.2014

Bremen – **Grusel, grusel, die Eiszeit-Monster sind zurück!**

Im Wattenmeer-Besucherzentrum (Straße Südstrand) läuft die Ausstellung „Tiere der Eiszeit“.

Zu sehen ist ein beeindruckendes (rekonstruiertes) 4-Meter-Gerippe eines Mammuts, ein Riesenhirsch, Höhlenbär und andere damalige Eiszeitgenossen.

Eiszeit – wann war das?

Sie fand vor rund 20 000 Jahren statt, im Gebiet von Wilhelmshaven befand sich eine Mammutsteppe, die sich bis kurz vor die englischen Inseln erstreckte. Sie war voller Tiere: Bisons, Wölfe, Riesenhirsche, Rentiere.